

Приложение 1

Задание №3					
Шифр работы <i>1-9-2</i>			Класс <i>9</i>		
К1 0-30	К2 0-10	К3 0-10	К4 0-10	К5 0-5	Итог
<i>30</i>	<i>10</i>	<i>7</i>	<i>10</i>	<i>5</i>	<i>62</i>
Необходимые комментарии, пояснения, рецензия (если нужно):					
Подпись проверяющего №1 (с расшифровкой)		Подпись проверяющего №2 (с расшифровкой)		Подпись председателя жюри (с расшифровкой)	
<i>ef</i>		<i>sv</i>		<i>ф</i>	
<i>Саммуришвили</i>		<i>Атешаева</i>		<i>Борисов</i>	

Приложение 2

Задание №4							
Шифр работы <i>1-9-2</i>				Класс <i>9</i>			
К1 0-1	К2 0-2	К3 0-2	К4 0-3	К5 0-7	К6 0-7	К7 0-3	Итого
<i>1</i>	<i>0</i>	<i>2</i>	<i>3</i>	<i>6</i>	<i>6</i>	<i>3</i>	<i>21</i>
Необходимые комментарии, пояснения, рецензия (если нужно):							
Подпись проверяющего №1 (с расшифровкой)		Подпись проверяющего №2 (с расшифровкой)		Подпись председателя жюри (с расшифровкой)			
<i>ef</i>		<i>sv</i>		<i>ф</i>			
<i>Саммуришвили</i>		<i>Атешаева</i>		<i>Борисов</i>			

Шифр работы А-9-2

Всероссийская олимпиада школьников по литературе 2020-2021 г.

Региональный этап. 9 класс

Лист для ответов

**Задание №1.**

Впишите имена персонажей, фамилию автора и название произведения в соответствующую графу таблицы.

№ задания	Ответ			Балл (заполняется проверяющими)
	Персонажи	Автор	Название произведения	
1.1.	Ленский и Ольга 0,5 0,5	А.С. Пушкин 0,5	Евгений Онегин 0,5	2,5
1.2.	Лиза и её мать 0,5 0,5	И.М. Карамзин 0,5	Бедная Лиза 0,5	2,5
1.3.	Военный сын АТАМАНА 0,5	М.Ю. Лермонтов 0,5	Герой нашего времени 0,5	1,5
Суммарный балл за задание №1				5,5

**Задание №2.**

Сгруппируйте примеры, вписав номера в соответствующую графу таблицы.

Группа 1	Группа 2	Группа 3	Балл (заполняется проверяющими)
2.2.	2.1.	2.4.	0,5
2.6.	2.3.	2.7.	
Следует исключить пример № ..... 2.5. ....			0,5
Суммарный балл за задание №2			0,5

Подписи проверяющих:

*Самилдинская*



Всё в этом мире упикинно. За грём идёт день, за неделей - неделей, за неделей - неделей, за годом - годом сто ласку пикинно, это конемне дело в основу стихотворения "Трамвайчик" Леонида Сергеева.

Сам трамвай и его маршрут символизировали нам с вами день. Сначала он "бредёт по рельсам", как мы бредём себе спайно по утрам. Затем "на остановках и пути и конемне" отражает бурный рабочий день, бодрый на "события" (улёба, влечем, переговоры). Можно сказать, что "Бывший образ подруги народа" наблюдает и проецирует свой взгляд, и люди, образующие этот народ. Дальше трамвай, как и мы, буднично заманивает свой путь, но тут стремительно начинается новый день когда всё повторяется заново: утро, работа, вечер и снова утро. В стихотворении не только говорится о замалывающемся пути, сама конемно-звучит произведение также отражает это.

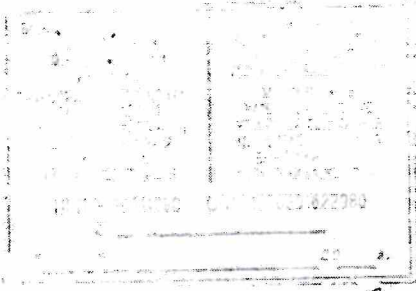
Автор беспрестанно вобрал именно трамвай для обозначения упикинности дня и пути. Во-первых, трамвай является порождением транспортной системы, которое совершает поездки в определенной местности. Можно провести параллель с людьми, чьи трудовые будни и личный график заставляют их двигаться по своим и кем то маршрутам из дня в день в четкая пути. Во-вторых, трамвай, в отличие от автомобиля или маршруток, движется по абсолютно четким маршрутам из-за того, что он привязан к трамвайным линиям. И мы с вами не можем давать себе полную свободу в действиях, потому что мы ограничены рамками закона и морали, нашими способностями.

Кемонет на то, что такое упикинно бегущий может показаться странным и отчасти правдивым, ирисский грех наоборот попадает в это собственно/самостоятельно и конемне, чтобы мы делились так же. Это выделено в обилии чуждо-значимости конемне и конемне форм слов.

"На стихотворение "Трамвайчик", не шлем / бредёт по рельсам "неиспользуемый" трамвайчик". Во-первых, употребляется слова "неиспользуемый трамвайчик", а не "используемый трамвай", что отражает тёмное и всё же отношение к пути. Во-вторых, то, что трамвайчик именно "неиспользуемый" пока зывает намемне, то нужно сказать напомнимем конемне конемне.

"В начале времени закончился зайчик - / Цветы бездумные души". Во-первых, здесь слова употребляются упикинно-расширительная форма не зайца, а "зайчик". Во-вторых, раз в данном конемне трамвайчик не зайца, а "зайчик". Во-вторых, раз в данном конемне трамвайчик является символом пути, то и значение зайца конемне. Здесь можно назвать человека, который уже устал от жизни и образа мышления лирического человека. Он освобождает от "мысли за прошлым", т.е. конемне чем конемне, и конемне конемне ей.





На рисунке нет зачеркнутых штриховок, фаз-  
 Буба по тому, чем можно измерить на опреде-  
 ленный период. Дело в том, что это и не нужно.  
 Хотя уже показан всё линейным рисунком, и  
 кинематикой и статистикой.

Данный рисунок относится к фигуре  
 линии функциональной «Миним», где ее выде-  
 лены, даже без некоторого художественного оформления, что сви-  
 детельствует о высоком уровне анализа.