

**Всероссийская олимпиада школьников по искусству (МХК)
Школьный этап (2023-2024 уч.г.), 11 класс
Задания**

Задание 1. Внимательно рассмотрите предложенные примеры художественных произведений из разных видов искусства и дайте ответ на вопрос, кто связывает все художественные произведения.

Пример 1



Пример 2.

Если друг оказался вдруг
И не друг, и не враг, а – так;
Если сразу не разберёшь,
Плох он или хорош, –
Парня в горы тяни – рискни!
Не бросай одного его:
Пусть он в связке в одной с тобой –
Там поймёшь, кто такой.

Пример 3.



Ответ: Владимир Семенович Высоцкий. (5 баллов)

Задание 2. Внимательно рассмотрите предложенный иллюстративный ряд и выберите номера иллюстраций, на которых представлены:

- 1) произведения, относящиеся к эпохе Возрождения;
- 2) произведения, принадлежащие одному автору;
- 3) произведения на одну тему;
- 4) произведения, где композиция основана на симметрии;
- 5) произведение живописи, созданное в Республике Башкортостан;
- 6) произведения следующих художественных направлений по порядку – модерн, фовизм, социалистический реализм, сюрреализм.



Рис.1



Рис.2



Рис.3

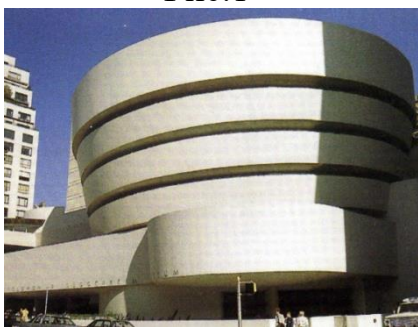


Рис.4



Рис.5



Рис.6



Рис.7



Рис.8

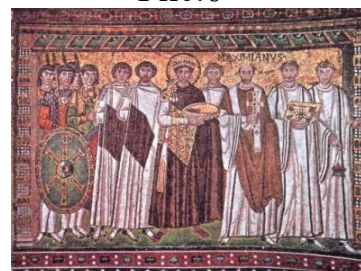


Рис.9

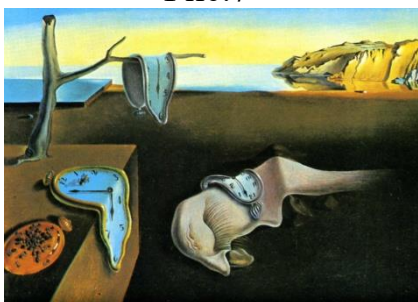


Рис.10

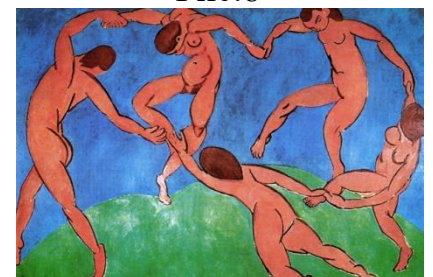


Рис.11



Рис.12

Ответы:

Ответ 1: 3,5 (произведения, относящиеся к эпохе Возрождения);

Ответ 2: 2,4 (произведения, принадлежащие одному автору– архитектор Ллойд Райт);

Ответ 3: 6,12 (произведения на одну тему «Портрет правительницы»);

Ответ 4: 3,5,8,9 (произведения, где композиция основана на симметрии);

Ответ 5: 1 (произведение живописи, созданное в Республике Башкортостан, – А.М. Кудрявцев. Салават Юлаев и Емельян Пугачев).

Ответ 6: 8, 11, 7,10 (модерн – Алфонс Муха, фовизм - Анри Матисс «Танец», социалистический реализм – Александр Дайнеко «Мать и дитя», сюрреализм – Сальвадор Дали «Постоянство времени»).

За каждое правильно выбранное произведение при ответе на вопрос – по 1 баллу. Максимум – 15 баллов.

Задание 3. Соотнесите художественные стили и памятники архитектуры, которые к ним относятся:

1. Классицизм XVII-XIX вв.



А)

2. Готический стиль
XII-XV вв.



Б)

3. Арабо-исламская
архитектура XVII века



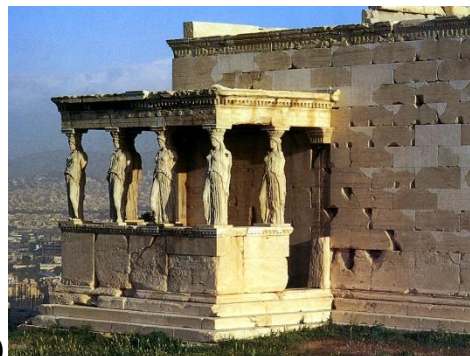
В)

4. Древнегреческий стиль



Г)

5. Архитектура
Средневековой Индии



Д)

6. Древнерусская архитектура
XI-XV вв.



Е)

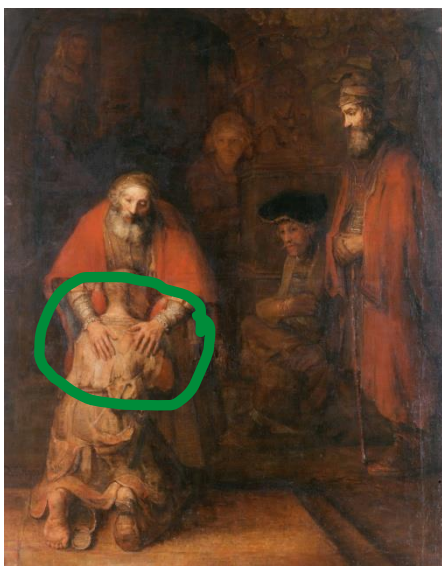
Ответы:

Художественные стили	Буква рисунка
1. Классицизм XVII-XIX вв.	В
2. Готический стиль XII-XV вв.	Г
3. Арабо-исламская архитектура XVII века	Е
4. Древнегреческий стиль	Д
5. Архитектура Средневековой Индии	Б
6. Древнерусская архитектура XI-XV вв.	А

За каждое правильное соотнесение художественного стиля и памятника архитектуры по 2 балла. Максимум – 12 баллов.

Задание 4. Рассмотрите предложенную картину и выберите область, где находится центр композиции, который отражает основную идею. В строке ответа напишите:

1. Образ, который там расположил художник.
2. Какую идею передает этот образ?



За ответ на вопрос 1: руки отца на плечах сына (варианты - руки на плечах, руки отца) – 2 балла.

За ответ на вопрос 2: идею всепрощения (вариант – отцовской любви) – 4 балла. Максимум – 8 баллов.

Задание 5. Перед вами искусствоведческий текст об одном из самых известных представителей мирового музыкального искусства. Внимательно прочитайте его и заполните пропущенные слова.

Комментарии: в первой строке напишите полное имя автора (фамилию, имя и отчество), далее по тексту только фамилию.

Текст.

«Путь Фольфганг Амадей Моцарт в музыке начинался ярко и блистательно. С самых ранних лет жизни его имя стало легендой. В четыре года ему требовалось полчаса, что бы разучить менуэт и тут же сыграть его. В одиннадцать - сочинил первую оперу, а в четырнадцать - дирижировал на премьере собственной оперы в театре Милана. В том же году он получил почётное звание академика музыки города Болоньи. В историю музыкальной культуры Моцарт вошёл как блистательный сочинитель симфонической музыки, и создал жанр классический концерт, автор 20 опер, среди которых особую известность получили «Свадьба Фигаро», созданная по пьесе французского драматурга П.О.Бомарше, «Дон Жуан», где в центре внимания композитора дерзкие похождения и любовные авантюры, «Волшебная флейта» с мелодиями сказочных игр, народных ярмарочных балаганов и кукольных спектаклей. Творчество этого композитора представлено также выдающимися сочинениями духовной музыки: мессами, кантатам и, ораториями. Вершиной его духовной музыки стал «Реквием», грандиозное произведение для хора, солистов и симфонического оркестра.

Задание 6. Соотнесите кадры из фильмов, ставших шедеврами мирового кинематографа, их названия и режиссеров:

1. «Броненосец Потемкин». Россия.
Режиссер Сергей Эйзенштейн

А)



2. «Дорога». Италия.
Режиссер Федерико Феллини

Б)



3. «Дерсу Узала». Россия-Япония.
Режиссер Акиро Куросава

В)



4. «Андрей Рублев». Россия.
Андрей Тарковский.

Г)



Ответы:

Фильм и режиссер	Номер рисунка
1. «Броненосец Потемкин». Россия. Режиссер	В)

Сергей Эйзенштейн	
2. «Дорога». Италия. Режиссер Федерико Феллини	Г)
3. «Дерсу Узала». Россия-Япония. Режиссер Акиро Куросава	Б)
4. «Андрей Рублев». Россия. Андрей Тарковский.	А)

За каждое правильное соотнесение кадра и названия фильма - по 2 балла. Максимум – 6 баллов.

Задание 7. Сгруппируйте произведения скульптуры по образам героев:

Группа 1. Герои-воины.

Группа 2. Мифологические персонажи.

Группа 3. Религиозные образы.



Рис.1



Рис.2



Рис.3



Рис.4



Рис.5



Рис.6



Рис.7



Рис.8



Рис.9

Ответы:

Группы	Номера рисунков
Группа 1. Герои-воины.	2,6,8
Группа 2. Мифологические персонажи.	4,7,9
Группа 3. Религиозные образы.	1,3,5

За каждое правильное произведение в группе по образам героев скульптуры – по 2 балла. Максимум – 18 баллов.

Задание 8. Прочитайте три варианта особенностей художественного стиля «классицизм» и в строке для ответа напишите номер правильного варианта определения его признаков.

Вариант 1.

- строгое соблюдение пропорций;
- вариативность в композиции;
- разнообразие линий и форм;
- стремление к симметрии;
- ориентация на искусство Древнего Египта;
- темы героизма в содержании.

Вариант 2.

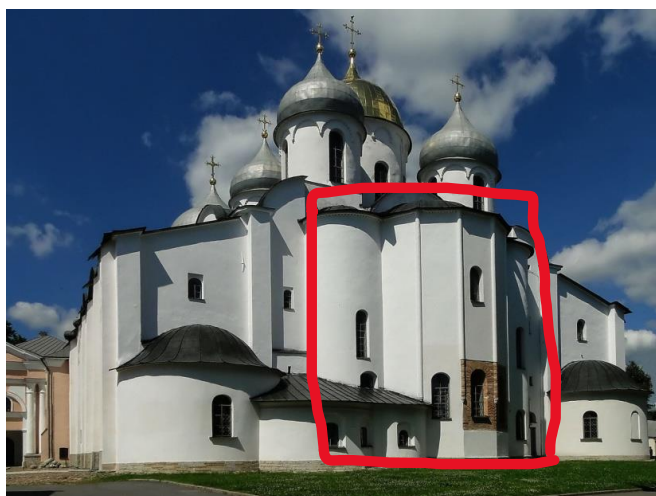
- соответствие пропорций реальному миру;
- контраст и противостояние в композиции;
- природные линии и формы;
- стремление к асимметрии;
- ориентация на искусство Востока;
- преобладание нравственных тем в содержании.

Вариант 3.

- строгое соблюдение пропорций;
- упорядоченность и стройность в композиции;
- четкие линии и формы;
- стремление к симметрии;
- ориентация на искусство Древней Греции и Древнего Рима;
- высокие и вечные темы в содержании.

Ответ: Вариант 3. (5 баллов).

Задание 9. Рассмотрите предложенную иллюстрацию, найдите элемент архитектуры, который называется «апсида» и выделите её на иллюстрации.



За правильно выбранную область с элементом архитектуры, который называется «апсида» – 5 баллов.

Задание 10. Из предложенного иллюстративного ряда выберите номера памятников архитектуры, которые расположены в Республике Башкортостан.

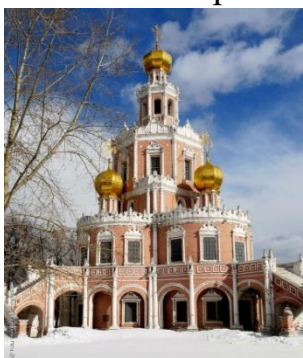


Рис. 1

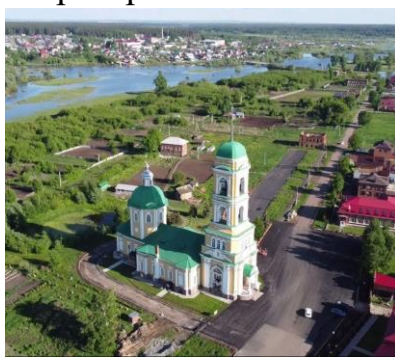


Рис. 2



Рис.3



Рис.4



Рис.5

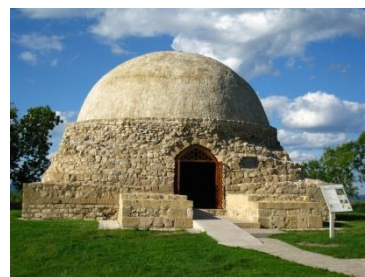


Рис.6

Ответ: рис. 2 (Троице-Никольский храм в с. Николо-Березовка Краснокамского района)- 5 баллов, рис. 3 (Мавзолей Хусейн-бека в п. Чишмы)- 5 баллов, рис. 5 (Конгресс-холл Торатау в Уфе)- 5 баллов. Максимум – 15 баллов.

Максимальное количество баллов – 101.